

WHG 23

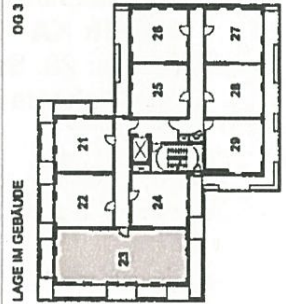
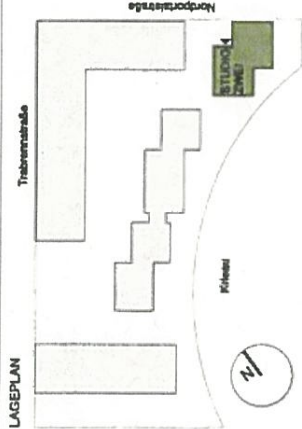


KAUFGEGENSTAND

DL AL Durchgangslichte Architekturfürche OL Oberlicht

INFORMATION
 Änderungen infolge Behördenauflagen, bautechnischer und landschaftlicher Maßnahmen vorbehalten. Steiche und bautechnische Details sind nicht sich aufgrund der Detail- und Ausführungsplanung sowie Baubestanden ändern. Dieser Plan ist zum Anfertigen von Erlaubnissen nicht geeignet. Eintragung erfolgt lt. Bau- und Ausstattungsbeschreibung, Haushaltskennsymbole und Sanitärkennlinie (Badwannen, Wäschsch, WC's etc.) sind nicht maßgenau und definieren nur die Lage. Einrichtungsgegenstände lt. Bau- und Ausstattungsbeschreibung.

PLANUNG:
 Chais & Morel et associés - Paris
 16 rue des Haies, Paris 75020
 Christian Anton Pichler ZT GmbH - Wien
 Ledergasse 23/9/103, Wien 1080



TOP 23
 Studio XL
 Wohnfläche: 73,77 m²
 Balkonfläche: 23,54 m²
 Gesamt: 97,31 m²



VIERTEL ZWEI Entwicklung GmbH & Co KRIEJAU KG
 A-1020 Wien, Steils-Klein-Löw-Weg 8